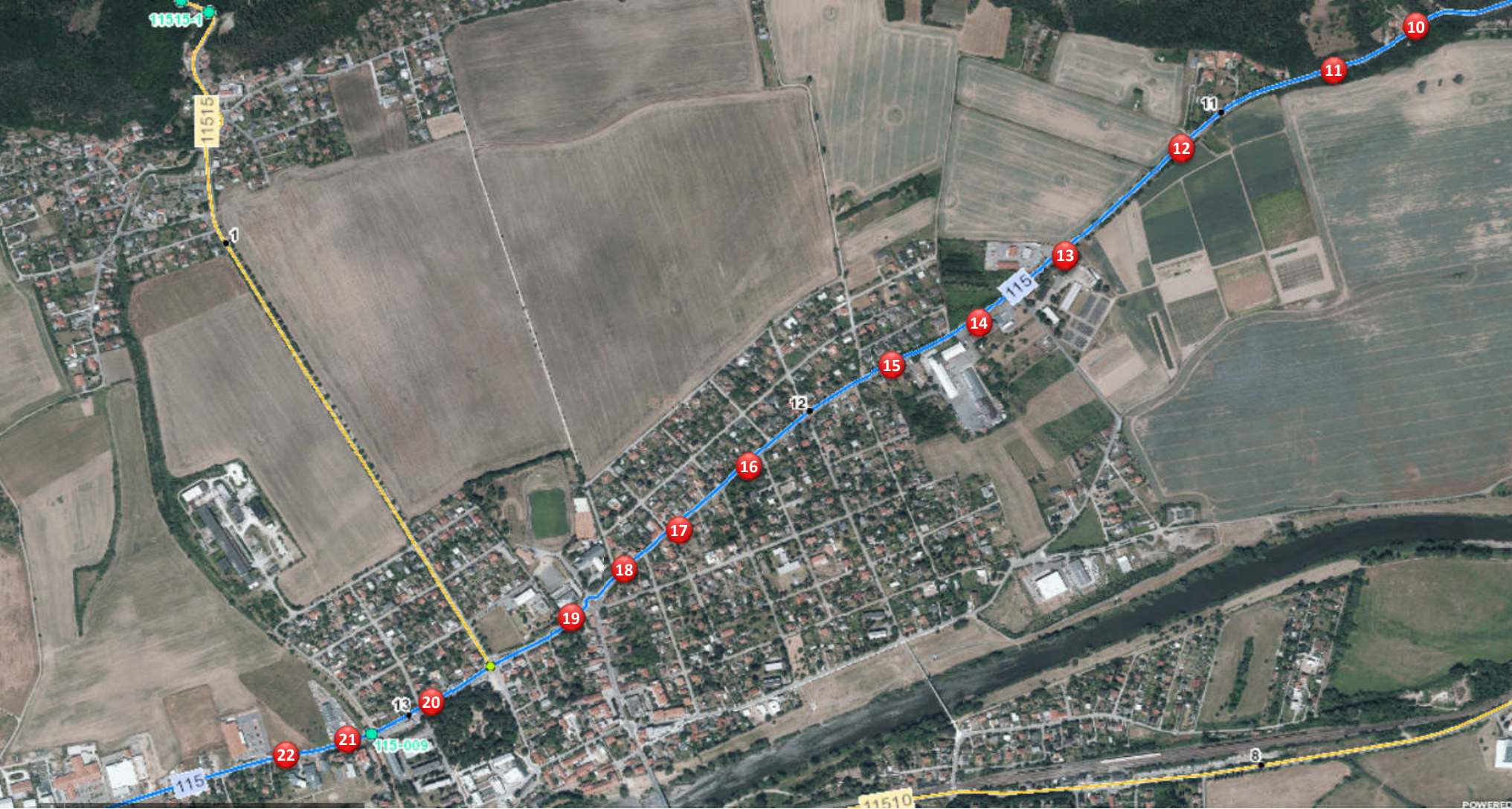


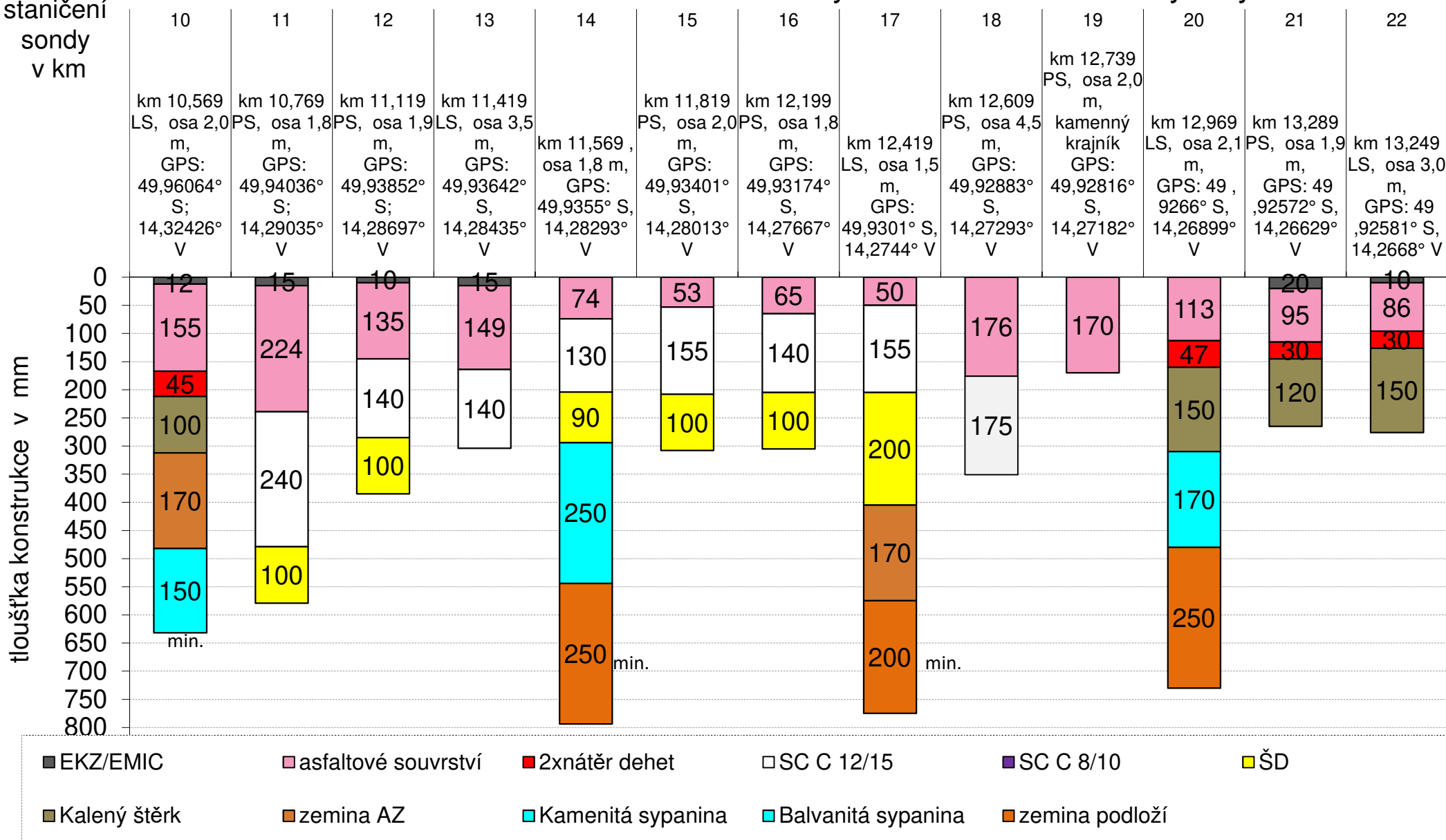
Situace umístění sond: sil II/115 hr.Hl.m.Prahy-Lety- část 2



# Grafické znázornění konstrukce vozovky - sil II/115 hr.Hl.m.Prahy-Lety- část 2

staničení  
sondy  
v km

tloušťka konstrukce v mm



**Konstrukce vozovky identifikovaná na sondách  
sil II/115 hr.HI.m.Prahy-Lety- část 2**

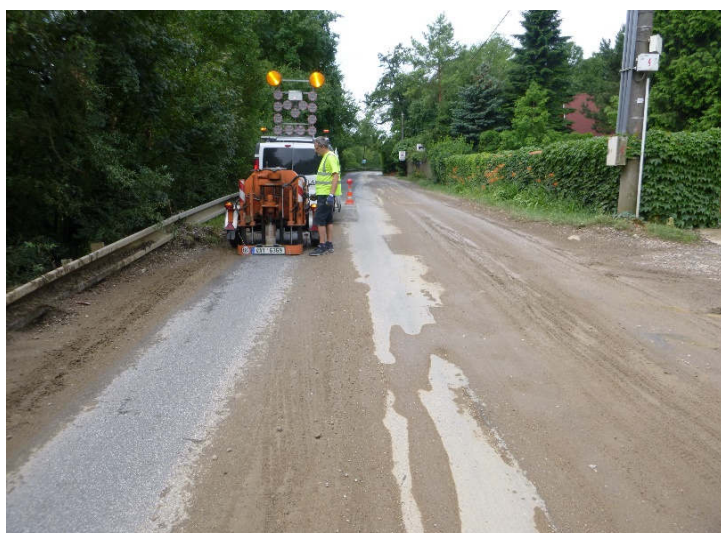
	staničení km	vrstva 1	vrstva 2	vrstva 3	vrstva 4	vrstva 5	vrstva 6	vrstva 7	vrstva 8
10	km 10,569 LS osa 2,0 m GPS: 49,96064° S 14,32426° V	12 mm EKZ/EMIC - lok. Vyspr. 0/8 mm	70 mm ACO 0/11 mm	50 mm ACL 0/16 mm	35 mm ACP 0/16 mm	45 mm 2xnátěr dehet 0/16 mm	100 mm kalený štěrk 32/45 mm	170 mm zemina AZ štěrk hlinitý G4 GM	150 mm kamenitá sypanina 0/150 mm
11	km 10,769 PS osa 1,8 m GPS: 49,94036° S 14,29035° V	15 mm EKZ/EMIC 0/8 mm	40 mm ACO 0/11 mm	42 mm ACL 0/16 mm	70 mm ACP 0/16 mm	72 mm ACP 0/8 mm	240 mm SC C 12/15 0/32 mm	100 mm ŠD 0/63 mm	
12	km 11,119 PS osa 1,9 m GPS: 49,93852° S 14,28697° V	10 mm EKZ/EMIC 0/8 mm	45 mm ACO 0/11 mm	25 mm ACL 0/16 mm	65 mm ACP 0/16 mm	140 mm SC C 12/15 0/32 mm	100 mm ŠD 0/63 mm		
13	km 11,419 LS osa 3,5 m GPS: 49,93642° S 14,28435° V	15 mm EKZ/EMIC 0/8 mm	32 mm ACO 0/11 mm	56 mm ACL 0/22 mm	26 mm ACP 0/8 mm	35 mm ACP 0/11 mm rozpad	140 mm SC C 12/15 0/32 mm		
14	km 11,569 osa 1,8 m GPS: 49,9355° S 14,28293° V	38 mm ACO 0/11 mm	36 mm ACL 0/11 mm	130 mm SC C 12/15 0/32 mm	90 mm ŠD 0/63 mm	250 mm balvanitá sypanina 0/200 mm	250 mm zemina podloží písek hlinitý S4 SM		
15	km 11,819 PS osa 2,0 m GPS: 49,93401° S 14,28013° V	53 mm ACO 0/11 mm	155 mm SC C 12/15 0/32 mm	100 mm ŠD 0/63 mm					
16	km 12,199 PS osa 1,8 m GPS: 49,93174° S 14,27667° V	65 mm ACO 0/11 mm	140 mm SC C 12/15 0/32 mm trhlíny	100 mm ŠD 0/63 mm					
17	km 12,419 LS osa 1,5 m GPS: 49,9301° S 14,2744° V	mm ACO	mm ACL	mm SC C 15/20	mm ŠD štěrk s příměsí G3 G-F	mm zemina AZ štěrk hlinitý G4 GM	mm zemina podloží písek hlinitý S4 SM		
18	km 12,609 PS osa 4,5 m GPS: 49,92883° S 14,27293° V	43 mm ACO 0/11 mm	63 mm ACL 0/22 mm	70 mm ACP 0/22 mm	175 mm SC C 8/10 0/32 mm	mm ŠD 0/63 mm			
19	km 12,739 PS osa 2,0 m kamenný krajník GPS: 49,92816° S 14,27182° V	54 mm ACO 0/11 mm	50 mm ACL 0/16 mm rozpad 1/3	66 mm ACP 0/11 mm	mm ŠD				
	km 12,969 LS osa 2,1 m	45 mm ACO	40 mm ACL	28 mm ACP	47 mm 2xnátěr dehet	150 mm kalený štěrk	170 mm balvanitá sypanina	250 mm zemina AZ	

20	<b>GPS:</b> 49 , 9266° S 14,26899° V	0/8 mm	0/8 mm trhliny 1/3	0/8 mm	0/16 mm	32/63 mm	0/200 mm	písčítá hlína F3 MS
21	<b>km</b> 13,289 PS <b>osa</b> 1,9 m <b>GPS:</b> 49 ,92572° S 14,26629° V	<b>20 mm</b> EKZ/EMIC  0/8 mm	<b>23 mm</b> ACO  0/8 mm	<b>72 mm</b> ACL  0/8 mm	<b>30 mm</b> 2xnátěr dehet  0/16 mm	<b>120 mm</b> kalený štěrk  32/63 mm		
22	<b>km</b> 13,249 LS <b>osa</b> 3,0 m <b>GPS:</b> 49 ,92581° S 14,2668° V	<b>10 mm</b> EKZ/EMIC  0/8 mm	<b>56 mm</b> ACO  0/8 mm	<b>30 mm</b> ACL  0/8 mm	<b>30 mm</b> 2xnátěr dehet  0/16 mm	<b>150 mm</b> kalený štěrk  32/63 mm		



## **Fotografie sond: sil II/115 hr.Hl.m.Prahy-Lety- část 2**

**Sonda 10:** km 10,569 LS, osa 2,0 m, GPS: 49,96064° S; 14,32426° V





**Sonda 11:** km 10,769 PS, osa 1,8 m, GPS: 49,94036° S; 14,29035° V



**Sonda 12:** km 11,119 PS, osa 1,9 m, GPS: 49,93852° S; 14,28697° V



foto sondy chybí



**Sonda 13:** km 11,419 LS, osa 3,5 m, GPS: 49,93642° S, 14,28435° V





**Sonda 14:** km 11,569 , osa 1,8 m, GPS: 49,9355° S, 14,28293° V





**Sonda 15:** km 11,819 PS, osa 2,0 m, GPS: 49,93401° S, 14,28013° V





**Sonda 16:** km 12,199 PS, osa 1,8 m, GPS: 49,93174° S, 14,27667° V



**Sonda 17:** km 12,419 LS, osa 1,5 m, GPS: 49,9301° S, 14,2744° V



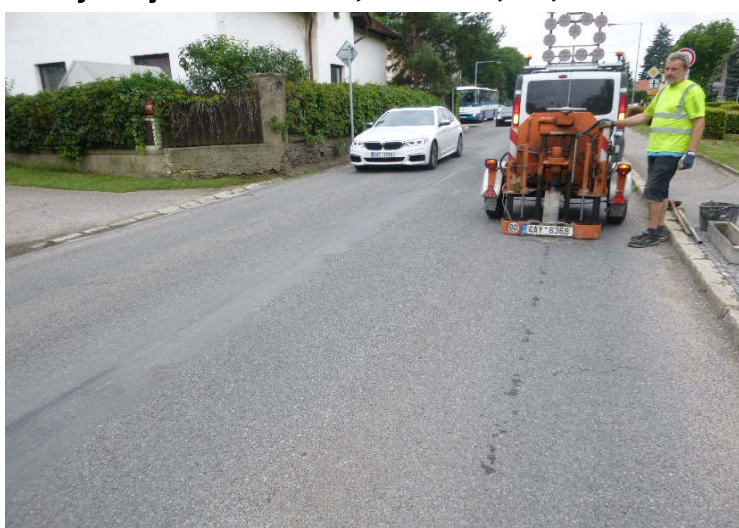


**Sonda 18:** km 12,609 PS, osa 4,5 m, GPS: 49,92883° S, 14,27293° V





**Sonda 19:** km 12,739 PS, osa 2,0 m, kamenný krajník GPS: 49,92816° S, 14,27182° V





**Sonda 20:** km 12,969 LS, osa 2,1 m, GPS: 49,9266° S, 14,26899° V



**Sonda 21:** km 13,289 PS, osa 1,9 m, GPS: 49,92572° S, 14,26629° V





**Sonda č. 22** km 13,249 LS, osa 3,0 m, GPS: 49,92581° S, 14,2668° V

